



**孕龍科技股份有限公司**  
**Zeroplus Technology Co., Ltd.**

# SPECIFICATION

**MODEL: B09020-LAP-SS\_K9(NAND)-M**

**PART NO:** \_\_\_\_\_

**VERSION:** V1.00

Approver		Check	Design
GM	PM		

Customer Confirm

\*Please fax the file to  
Zeroplus Technology  
after signing .

2F, NO.123, Jian Ba Rd,  
Chung Ho City, Taipei Hsian, R.O.C.

Tel:+886-2-66202225  
Fax:+886-2-22234362



## 目录

1	软件安裝.....	3
2	人机界面.....	8
3	使用说明.....	10



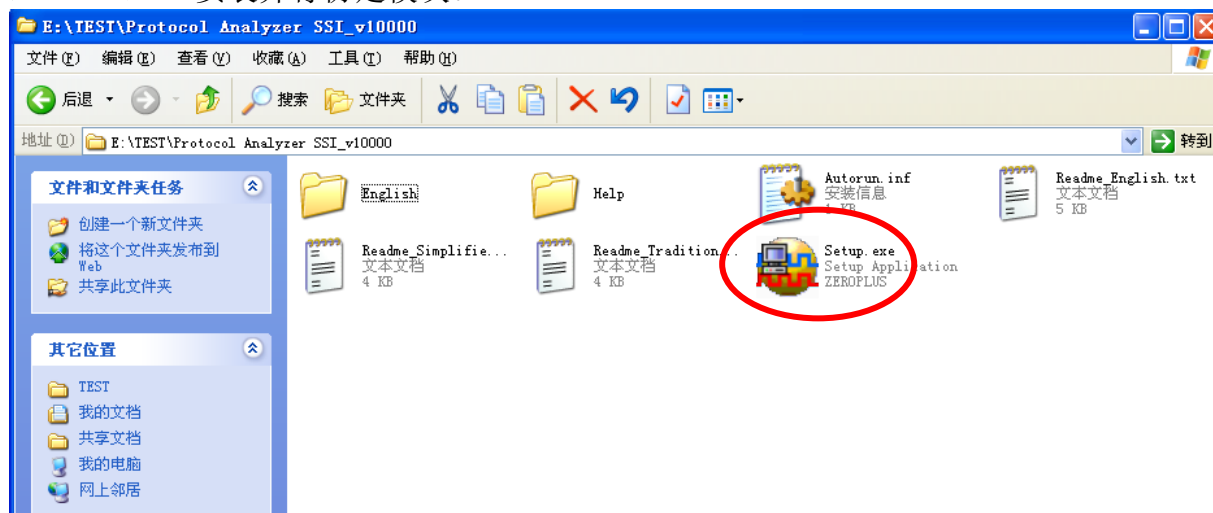
## 1 软件安装

安装软件请依照下列步骤安装。

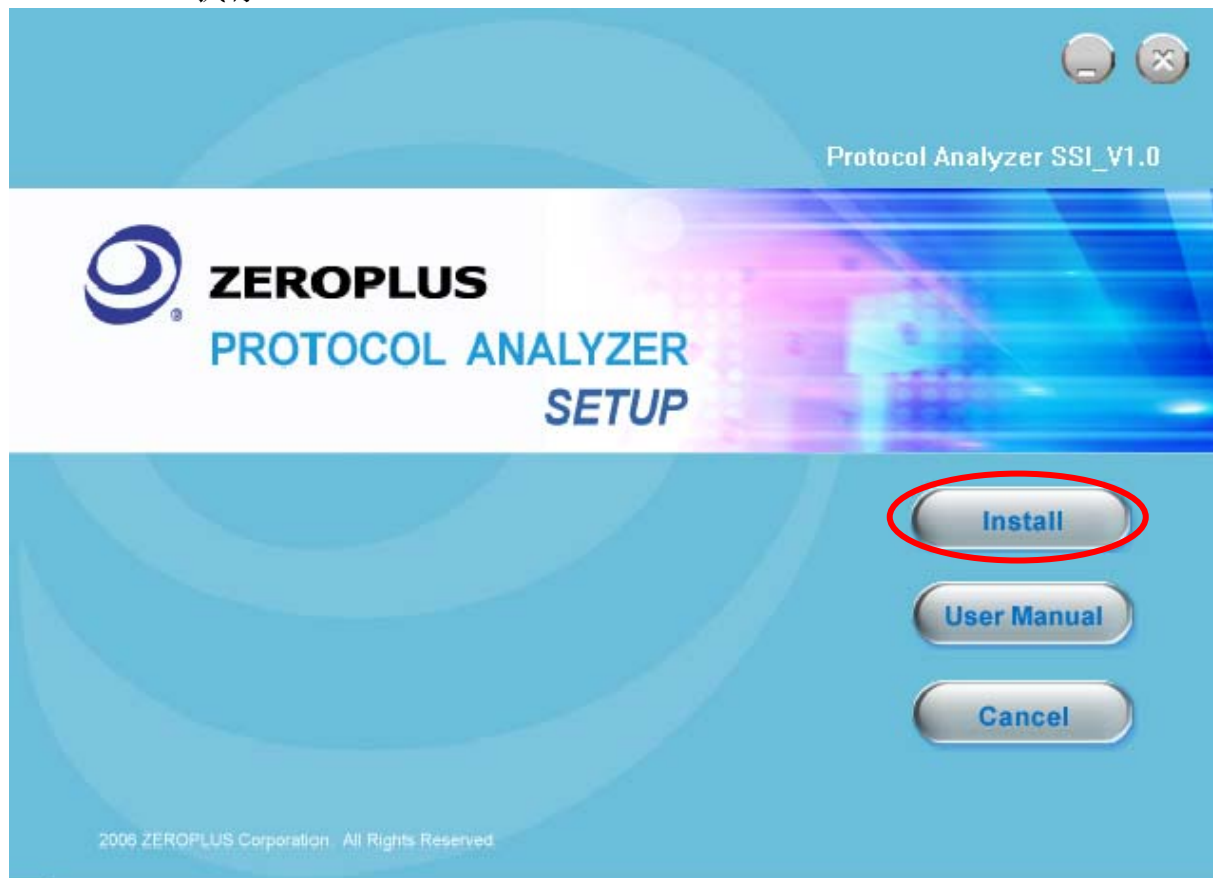
※ 注 1：所有总线协定安装程序皆相同，安装时依照程序即可，下图安装以 SSI 总线协定为例，藉以参考。

※ 注 2：本说明书若有任何改动恕不另行通知。因模块版本升级而造成的与本说明书不符，以模块软件为准。

### STEP 1. 安装并行协定模块。

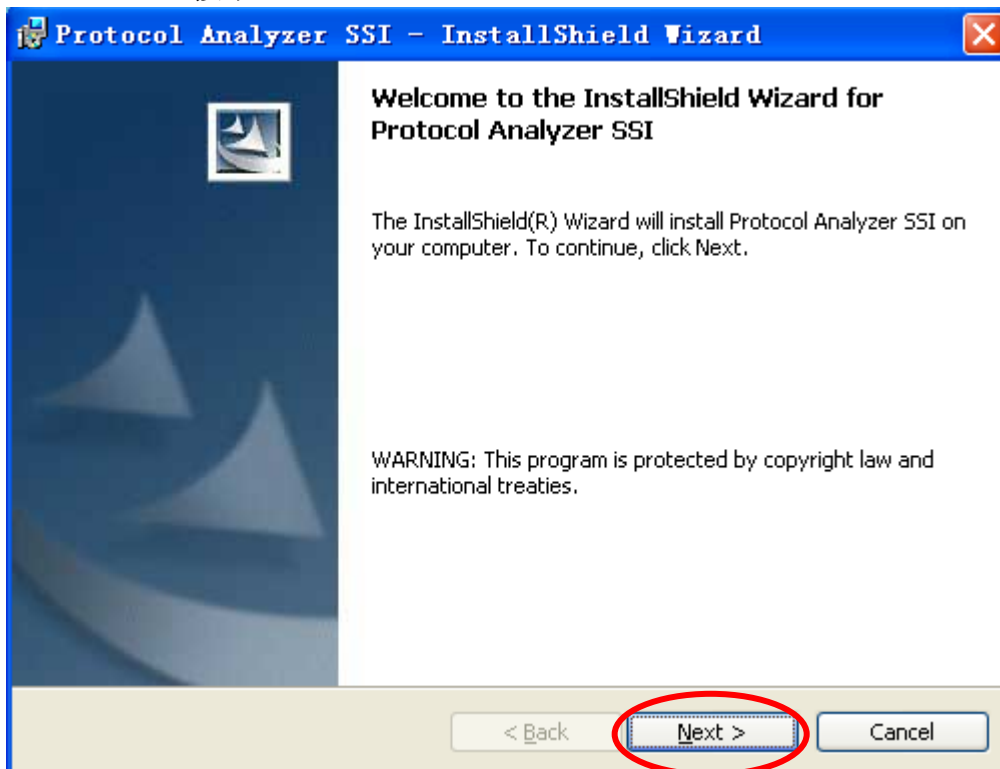


### STEP 2. 执行 Install。

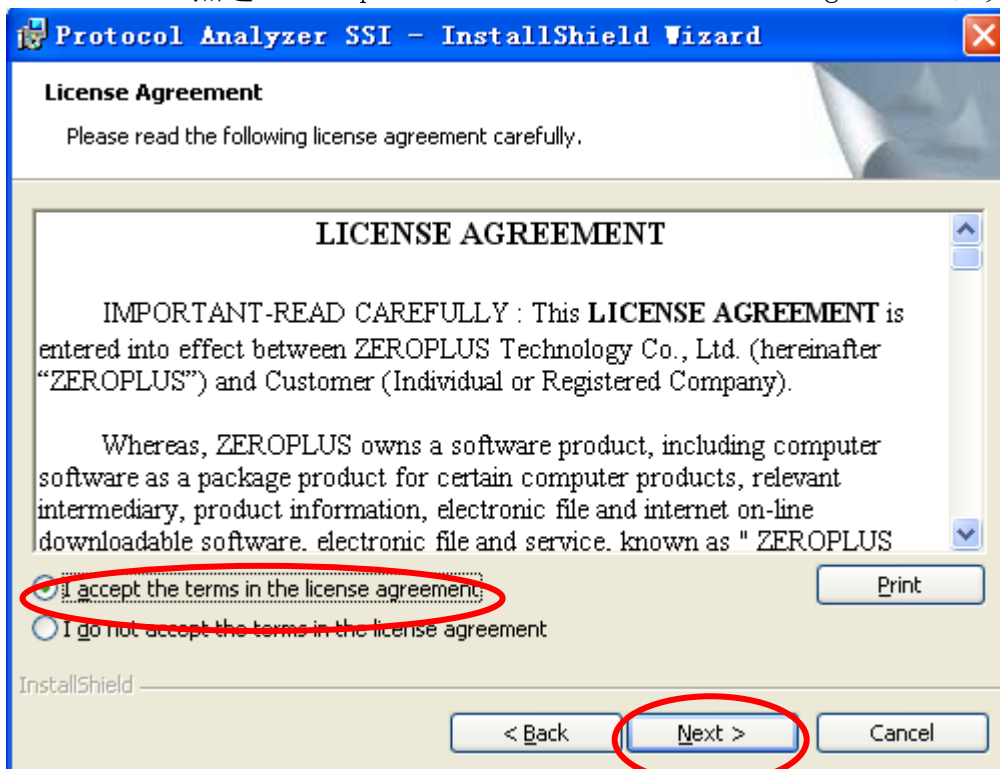




STEP 3. 按下 Next。



STEP 4. 點選 I accept the terms in the license agreement, 并按下 Next。





STEP 5. 填写完相关数据，点选 Next。

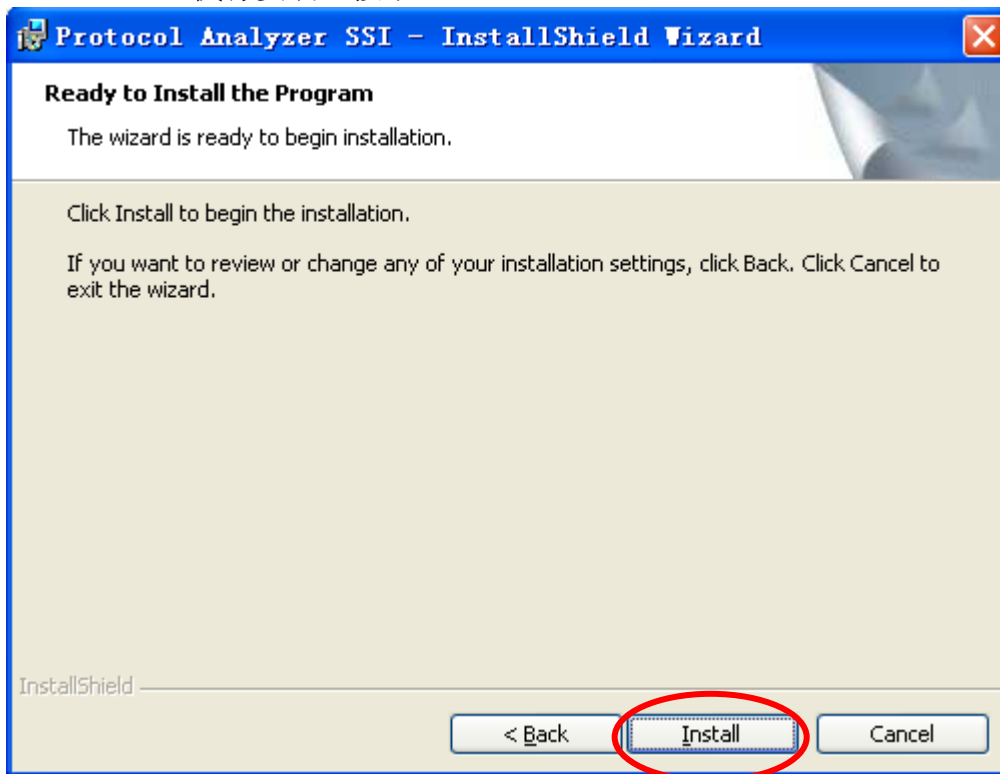
The screenshot shows the 'Customer Information' screen of the 'Protocol Analyzer SSI - InstallShield Wizard'. The title bar is blue with the text 'Protocol Analyzer SSI - InstallShield Wizard' and a close button. The main area has a light beige background. At the top, it says 'Customer Information' and 'Please enter your information.' Below this, there are two text input fields: 'User Name:' with the text '微软用户' and 'Organization:' with the text '微软中国'. Underneath these fields, it says 'Install this application for:' followed by two radio button options: 'Anyone who uses this computer (all users)' (which is selected) and 'Only for me (微软用户)'. At the bottom, there are three buttons: '< Back', 'Next >' (which is circled in red), and 'Cancel'. The 'InstallShield' logo is visible in the bottom left corner.

STEP 6. 点选 Next。

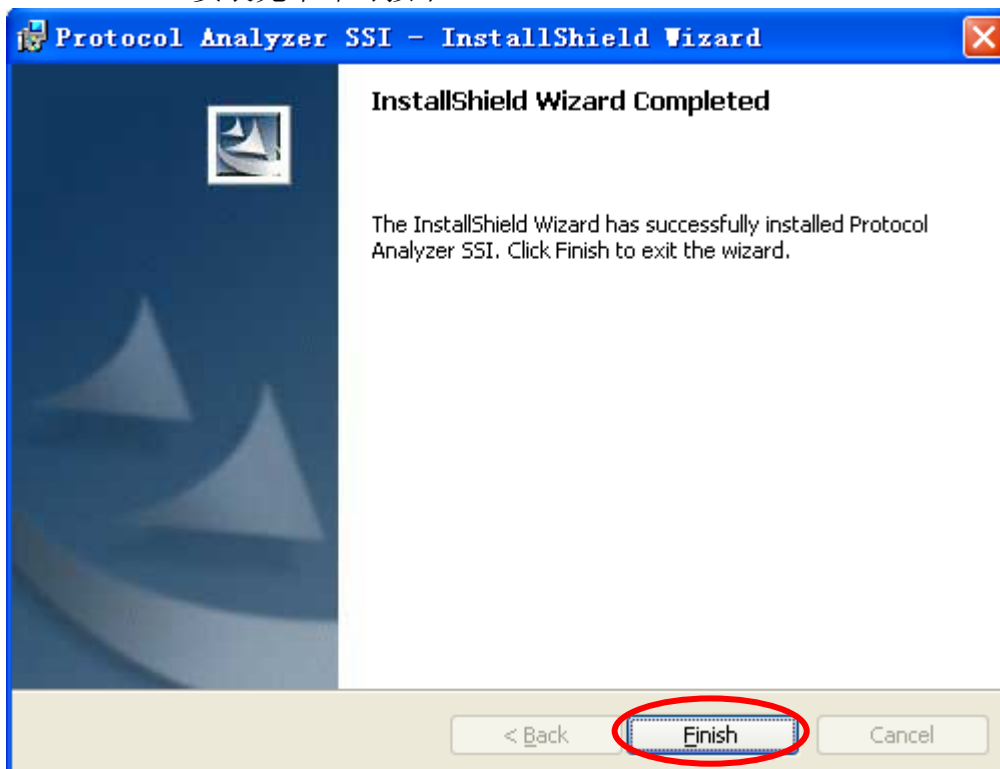
The screenshot shows the 'Setup Type' screen of the 'Protocol Analyzer SSI - InstallShield Wizard'. The title bar is blue with the text 'Protocol Analyzer SSI - InstallShield Wizard' and a close button. The main area has a light beige background. At the top, it says 'Setup Type' and 'Choose the setup type that best suits your needs.' Below this, it says 'Please select a setup type.' There are two radio button options: 'Complete' (which is selected) and 'Custom'. Each option has a small icon of a computer with a red 'X' and a description: 'All program features will be installed. (Requires the most disk space.)' for 'Complete' and 'Choose which program features you want installed and where they will be installed. Recommended for advanced users.' for 'Custom'. At the bottom, there are three buttons: '< Back', 'Next >' (which is circled in red), and 'Cancel'. The 'InstallShield' logo is visible in the bottom left corner.



STEP 7. 执行安装，按下 Install。



STEP 8. 安装完毕即可按下 Finish。





## 2 人机界面

在设定页，相关设定可参考下图界面。

### 设定页

并行协定SS\_K9 (NAND) 分析: Bus 1

设定 | 封包 | 进制显示 | 注册

通道设定

D0-->D7: A0 --> A7 CLE: C0

☒ D8-->D15: B0 --> B7 ALE: C1

/CE1: C5 R/B1: C6 /RE: C2

☐ /CE2: R/B2: /WE: C3

☐ /CE3: R/B3: /WP: C4

☐ /CE4: R/B4:

并行协定颜色

COMMAND	ADDRESS	BUSY	PROTECT	DATA OUT	DATA IN

确定 取消 默认值 帮助

**通道设定：**最少要求 15 线才可以解码。D0→D7, CLE, ALE, /RE, /WE, /WP, /CE1, R/B1 必须要有。D8→D15, /CE2, /CE3, /CE4 可勾选，R/B2, R/B3, R/B4 的启用对应于 /CE2, /CE3, /CE4。

**并行协定颜色：**使用者可自行设定颜色。



## 封包页

封包部分可依使用者选择是否显示及相关颜色进行设定。

## 进制显示页

封包 COMMAND, ADDRESS, DATA 使用者可自定义进制显示，当启用时，以模组进制显示设定为准，不启用时，以主程式设定数据格式为准。





## 注册页

并行协定SS\_K9 (NAND) 分析: Bus 1

设定 | 封包 | 进制显示 | 注册

您已经成功的注册此产品!

如果您对软件使用上有任何问题, 请利用以下方式联络我们:

>>电话: Tel: 886-2-66202225

>>电子邮件: [service\\_2@zeroplus.com.tw](mailto:service_2@zeroplus.com.tw)

>>公司网址: <http://www.zeroplus.com.tw>

Copyright (C) 1997-2009 ZEROPLUS TECHNOLOGY CO., LTD.

确定 取消 默认值 帮助

注册部分提供公司信息，使用者如有相关问题可拨打电话或上网查询。

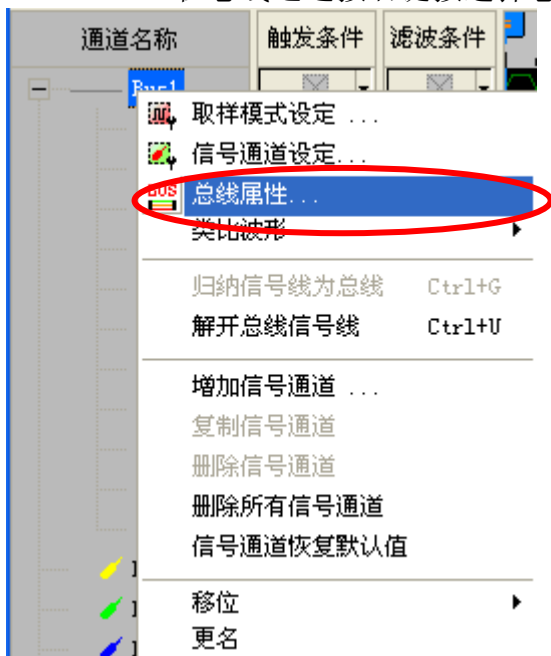


### 3 使用说明

**STEP 1.** 首先要把分析的通道设定成普通总线。

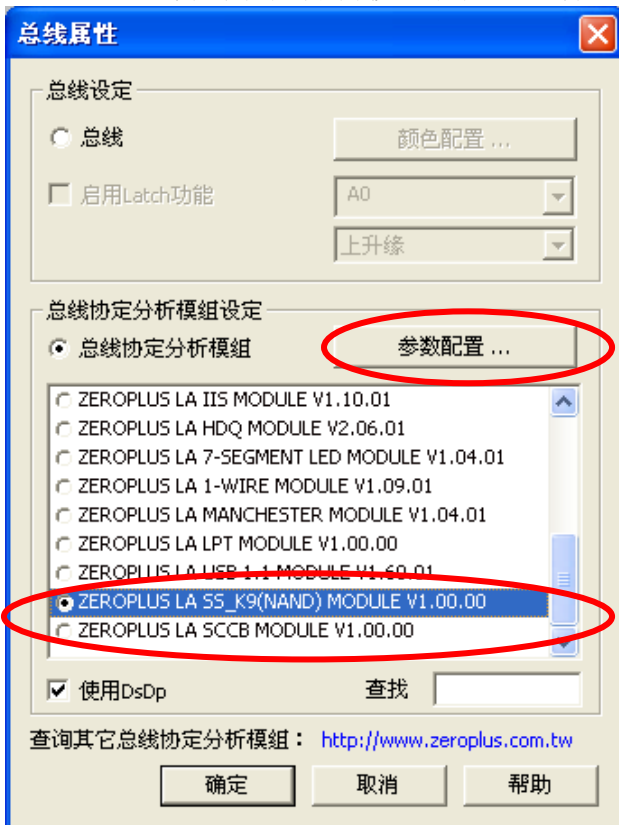


**STEP 2.** 在总线通道按右键按选择总线属性。

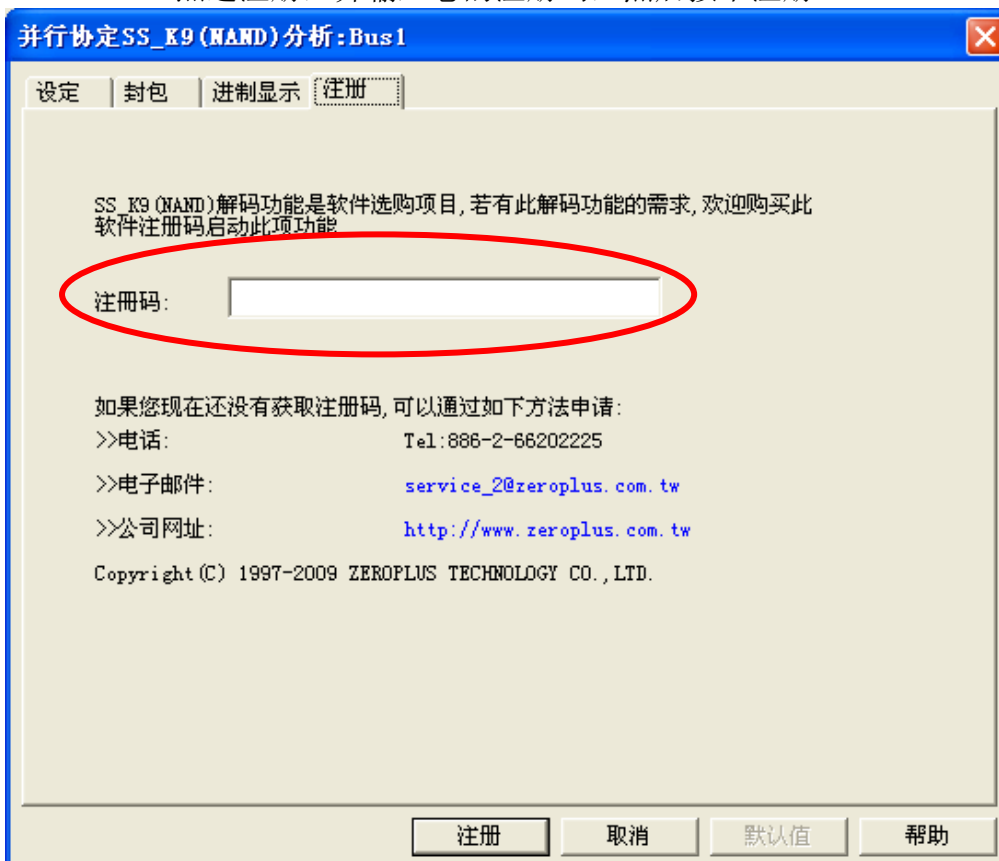




**STEP 3.** 并行协定分析模组设定，选择 SS\_K9 (NAND) 后点选参数配置。

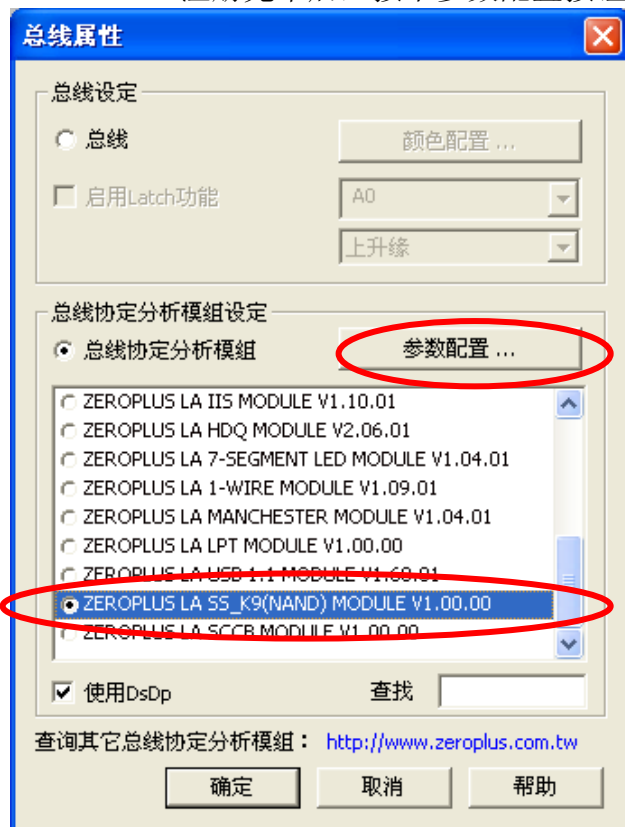


**STEP 4.** 点选注册，并输入您的注册码，然后按下注册。

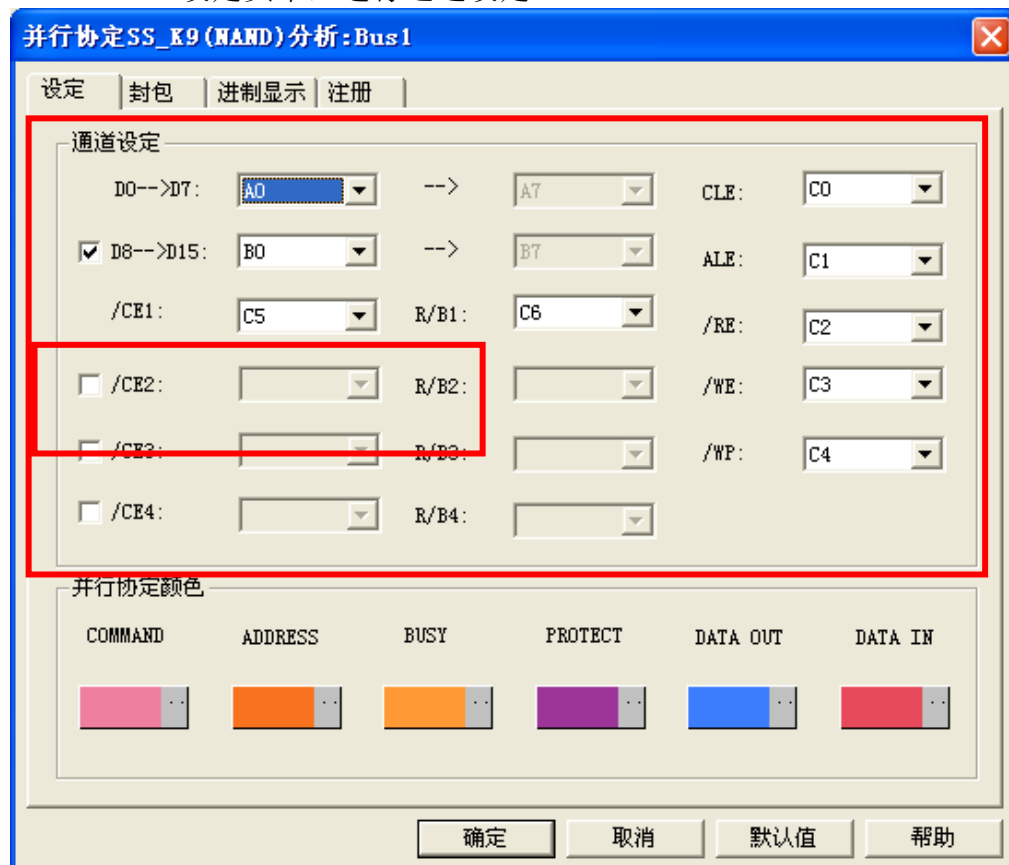




**STEP 5.** 注册完毕后，按下参数配置按钮，设定并行协定分析模组参数。



**STEP 6.** 设定页中，进行通道设定。





## STEP 7. 设定并行协定颜色

并行协定SS\_K9 (NAND) 分析: Bus1

设定 | 封包 | 进制显示 | 注册

通道设定

D0-->D7: A0 --> A7 CLE: C0

☒ D8-->D15: B0 --> B7 ALE: C1

/CE1: C5 R/B1: C6 /RE: C2

☐ /CE2: R/B2: /WE: C3

☐ /CE3: R/B3: /WP: C4

☐ /CE4: R/B4:

并行协定颜色

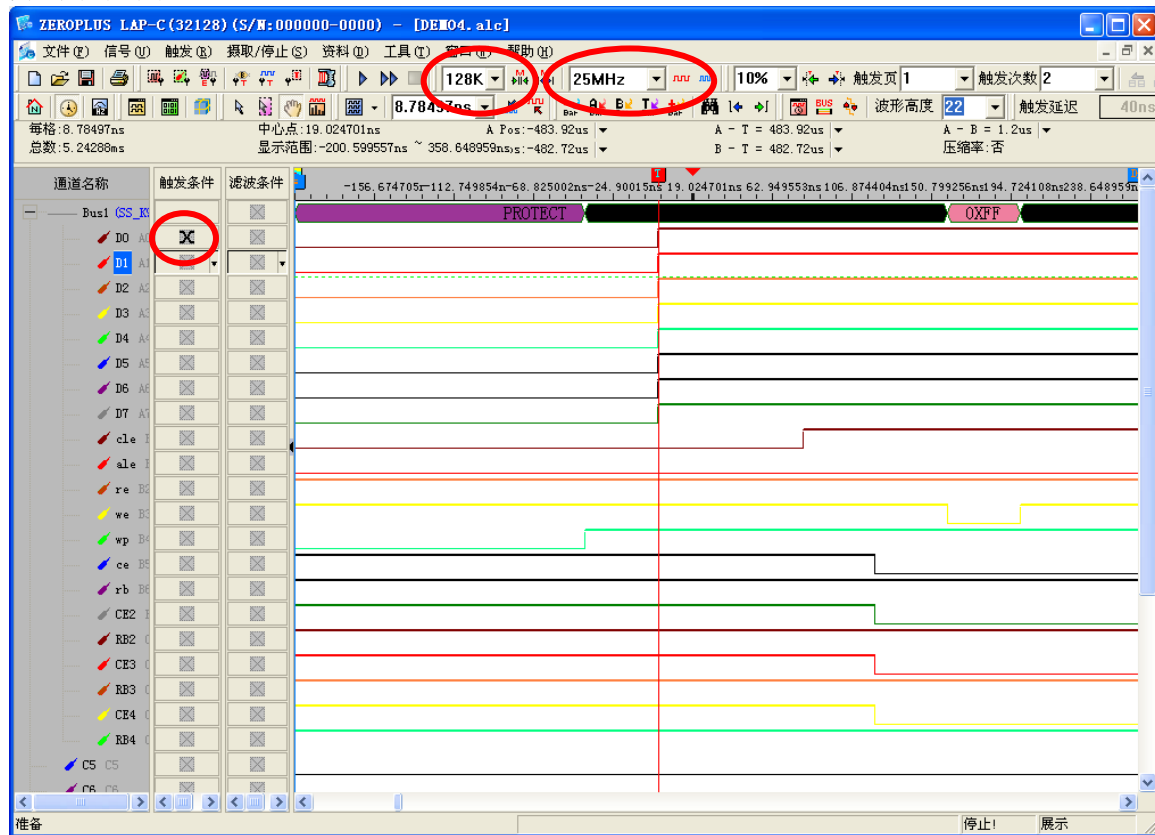
COMMAND	ADDRESS	BUSY	PROTECT	DATA OUT	DATA IN

确定 取消 默认值 帮助



**STEP 8.** 并行协定分析模组译码完成图示，设定条件为任一边缘，记忆深度为 128K，取样频率为 25MHZ。

并行协定解码



封包列表

